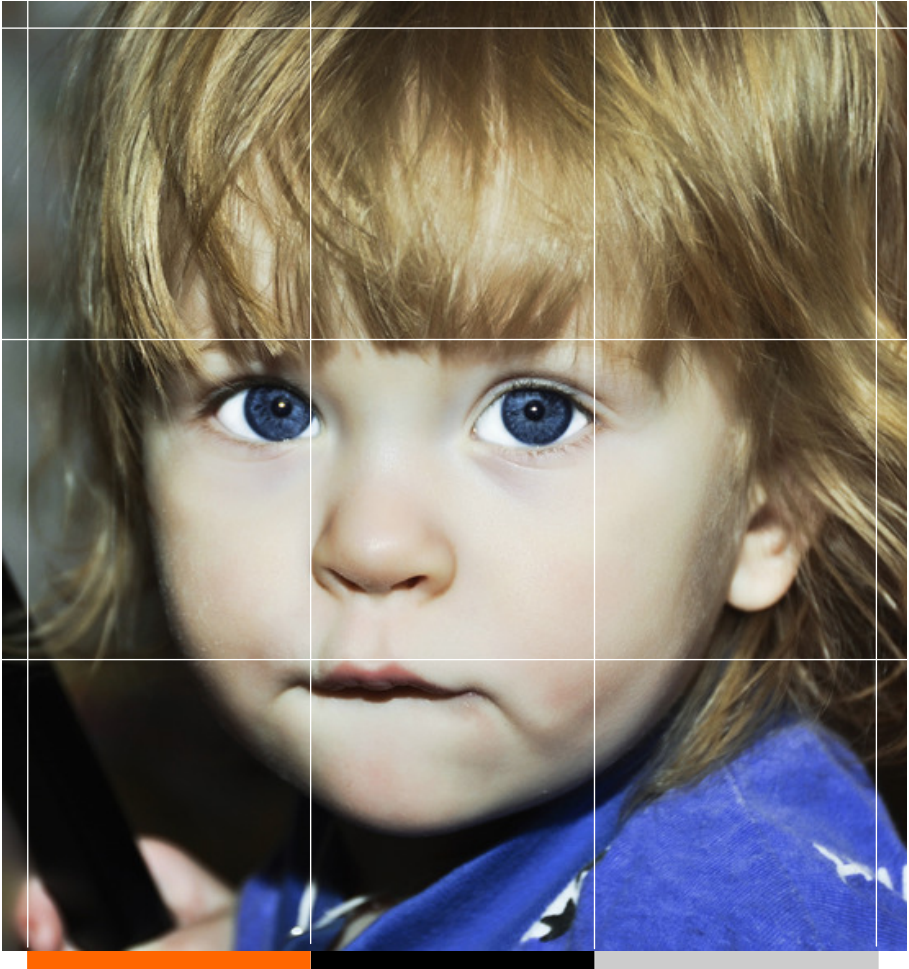




SKIVEKOMMUNE



Børn, unge og alkohol

Skole- og forældrebestyrelser

- Ca. 122.000 børn vokser op i en familie med et alkoholproblem.
- Det svarer til 2 børn i hver eneste skoleklasse.
- 1/3 af børn fra familier med alkoholproblemer udvikler selv som voksne et alkoholproblem.
- 1/3 udvikler psykiske problemer så som angst og depression.
- Danske børn og unge starter for tidligt med at drikke alkohol – og de drikker sig ofte fulde.
- Alkohol påvirker udviklingen af børn og unges hjerter.
- Alkohol er vanedannende, og udvikling af afhængighed sker særlig hurtigt hos børn og unge.
- Sen alkoholdebut nedsætter risikoen for, at den unge senere får et stort alkoholforbrug og udvikler alkoholproblemer.



Hvad kan skole- og forældrebestyrelsen gøre for børn, hvis forældre drikker for meget?

- Sikre at børnene, når de er på skolen eller i dagtilbuddet, har "fri" for alkohol – f.eks. at der ikke sælges øl til skolefester og forældredage, og ikke må drikkes øl/alkohol på lejrture.
- Have særligt uddannet personale, som kan genkende tegn på mistriksel som følge af alkohol i hjemmet.
- Have en klar politik for, hvordan disse sager håndteres

Hvad kan skolebestyrelsen gøre for at øge den alder, hvor børn og unge begynder at drikke?

- Oplyse om alkohol, rygning og stoffer via undervisningen.
- Understøtte aftaler mellem forældrene om:
 - * Hvordan man udskyder børn og unges alkoholdebut til tidligst, når de er fyldt 16 år.
 - * Hvordan man samarbejder som forældre, når børn og unge begynder at drikke.
 - * Hvordan man taler om alkohol til børn og unge.
 - * Hvordan man får meldt sine forventninger vedrørende alkohol klart og entydigt ud.



*Alkohol virker bedøvende.
Navnlig på den del af hjernen, der har at gøre med
risikovurdering og impuls kontrol.*



*Undersøgelser viser, at forældreholdning er helt afgørende for, hvornår unge begynder at drikke.
En klar holdning betyder langt mere end forældrenes egne alkoholvaner*

Alkohol øger risikoen for omkring 60 sygdomme.

Selv i meget små doser øger alkohol risikoen for kræft.



Pjecen er udgivet af
Skive Kommune
Kultur- og Familieforvaltningen
Torvegade 10
7800 Skive